

SÖBA KERATHERM.

Die Design-Haustür.



ARCHITEKTUR: WWW.AUSPURG-BORCHOWITZ.DE





Modell „St. Tropez“

SÖBA KERATHERM

Das Hightech-Material Keramik in Verbindung mit individueller und hochpräziser Fertigung lässt einzigartige KERATHERM-Haustüren entstehen. KERATHERM-Haustüren bestechen durch zeitloses Design, Haptik und Haltbarkeit. Sie sind ein Statement für Außergewöhnlichkeit und höchsten Designanspruch. Vielfältige Gestaltungsmöglichkeiten in Verbindung mit Designelementen wie LED-Beleuchtung, Glas und hochmoderne Türgriffe sind Ausdruck Ihrer Individualität.

Bei der Innovationsentwicklung haben wir den Anspruch, immer das Beste zu geben. Mit SÖBA KERATHERM ist es uns gelungen, eine Keramikoberfläche für unsere Kunststofftüren zu entwickeln, die nicht nur gut aussieht, sondern auch Maßstäbe in Design, Haltbarkeit und Qualität setzt.

BASIS-Ausstattung:

- Edelstahlgriff außen 40 mm x 1200 mm quadratisch
- Innendrücker in Weiß
- 3fach-Sicherheits-Automatik-Verriegelung
- Profilzylinder mit Not- und Gefahrenfunktion
- Drei 3teilige Rollentürbänder

Zusatzausstattung:

- Fingerprint oder Key-Pad
- Diverse Griffausführungen
- Wetterschenkel aus Edelstahl mit oder ohne LED-Beleuchtung
- Individuelle und integrierte LED-Beleuchtungskonzepte (z. B. im Türgriff, Türflügel, Türrahmen oder Glas)

LED-Beleuchtung am Türgriff
(Designbeispiel)



Wählen Sie aus vielfältigen Dekoren Ihr individuelles Design

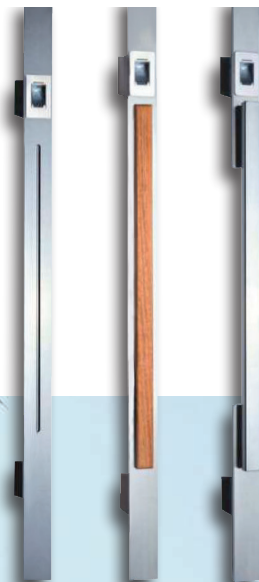
Hemlock Dunkel

Oxido Ice

Basalt

Oxido Flame

Auswahl an Hightech-Griffen mit integriertem Fingerprint.





Modell „Monaco“

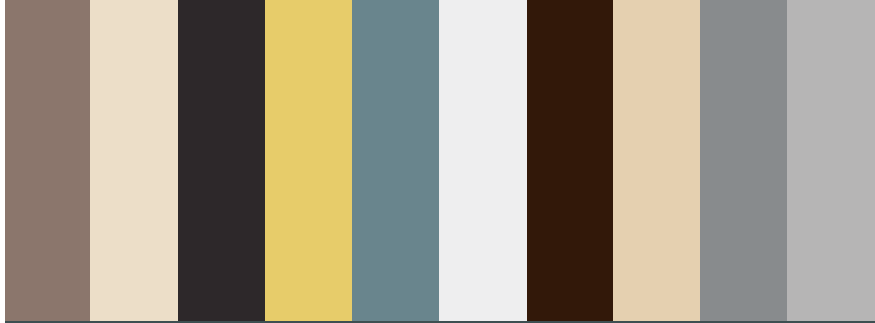


Die Wetterschenkel verhindern das Eindringen von Wasser und können optional mit LED-Leuchtelementen ausgestattet werden.



Modell „Nizza“





Die Türinnenseiten können Sie in in allen RAL-Farben individuell anpassen.



Modell „Sant' Agata Bolognese“

Modell „St. Moritz“



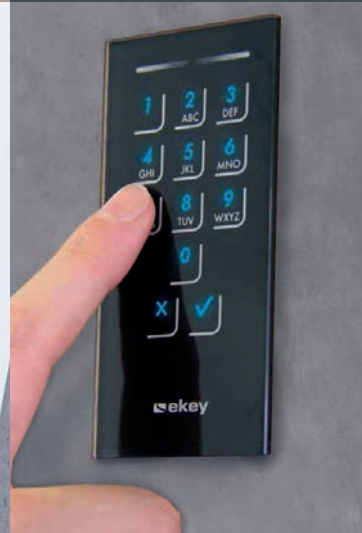
Flügelüberdeckende Tür mit drei 3teiligen-Rollentürbändern



SÖBA Zugangssicherheit mit Biometrie oder Zahlencode.



Türgriff innen (Beispiel)



SÖBA. Auf lange Zeit.

Wir sind ein mittelständisches Unternehmen mit Sitz im sachsen-anhaltinischen Söllichau.

Wir agieren bundesweit, produzieren individuelle und innovative Bauelemente mit höchstem Qualitätsanspruch.

Wir stellen höchste Anforderungen an Langlebigkeit, Funktionalität und Design.

Effizienz, Sicherheit und Komfort sind Mehrwerte unserer Produkte, von denen Sie auf lange Zeit profitieren.

Ihr SÖBA-Händler informiert Sie gern:

Technische Änderungen und Irrtümer vorbehalten.



Fenster | Türen | Innovationen

Auf lange Zeit

Made in Germany ■ ■ ■